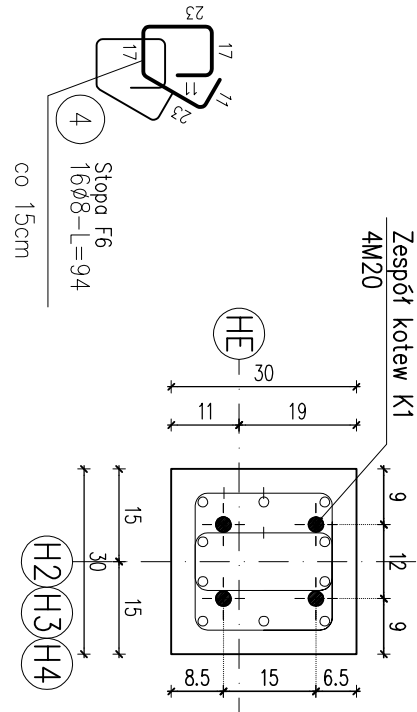
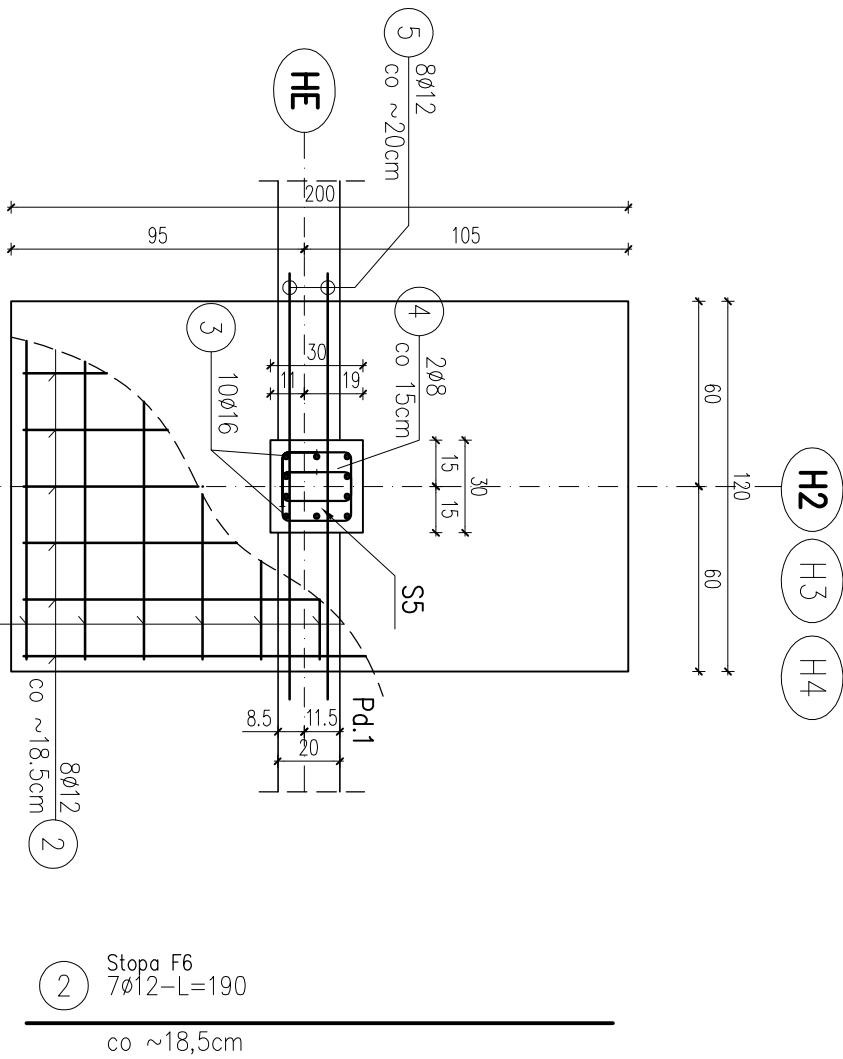


poz. Stopa F6
szt.3

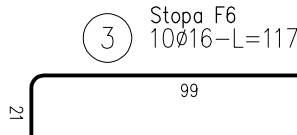
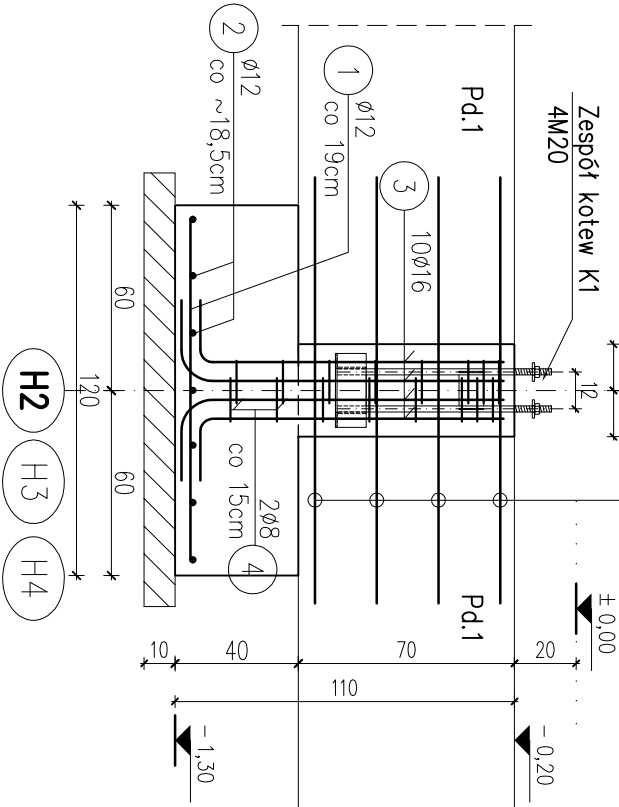


Schemat kotwienia
1:10

ZESTAWIENIE STALI

Nr pręta	Ø	Stal	Długość pręta no 1 poz.	Liczba		Długość łączna		
				prętów	pozycji	prętów	B500A	B500B
				no 1 poz.	szt.	łączne	Ø8	Ø12
Stopa F6								
1	12	B500B	1,10	11	3	3,3		36,30
2	12	B500B	1,90	7	3	21		39,90
3	16	B500B	1,17	10	3	30		35,10
4	8	B500A	0,94	16	3	48	45,12	
5	12	B500B	1,38	8	3	24		33,12
Razem długość prętów						mb	45,12	109,32
Masa jednostkowa						kg/mb	0,395	0,888
Masa prętów dla danej średnicy						kg	17,8	97,1
Masa łączna						kg		170,3

UWAGA : Sumaryczna długość prętów jest długością rzeczywistą w osi pręta metodą B wg PN-EN ISO 3766:2006.



STOPA FUNDAMENTOWA – F6
SKALA 1:25

BETON KLASY C30/37 (B37)
STAL A (gatunek B500A)
STAL B (gatunek B500B)

UWAGI:

- 1.WYMIARY PODANO W cm, POZIOMY W m.
- 2.OTULINA 5cm OD KRAWĘDZI PRĘTA.
- 3.ROZPATRYWAĆ ŁĄCZNIE Z PROJEKTAMI ARCHITEKTONICZNYM I BRANŻOWYM.
- 4.MIEJSKA STYKOW PRZERW ROBOCZYCH PRZED DALSZYM BETONOWANIEM OCZYSZCIĆ, ZWILŻYĆ WODĄ, PRZYGOTOWAĆ DO DALSZEGO BETONOWANIA
- 5.BETON PIELEGNOWAĆ, CHRONIĆ PRZED NADMIERNYM NASŁONECZENIEM LUB MROZEM.
- 6.PRZED RPZYSTĄPIENIEM DO ROBÓT SPRAWDZIĆ W ODPWIEDNICH PROJEKTACH ROBOTY ZWIĄZANE.
- 7.FUNDAMENTY POSADOWIĆ WYŁĄCZNIE NA GRUNTACH NOŚNYCH, W PRZYPADKU PODŁOŻA NIENOŚNEGO NALEŻY WYKONAĆ WYMIANĘ GRUNTU NA ZAGĘSZCZONĄ PODSYPKĘ PIASKOWĄ STABILIZOWANĄ CEMENTEM DO POZIOMU WARTSWY NOŚNEJ.
- 8.EWENTUALNE WADY KOORDYNACJI PRZEDSTAWIĆ NADZOROWI AUTORSKIEMU PRZED PRZYSTĄPIENIEM DO ROBÓT.
- 9.DŁUGOŚCI PRĘTÓW ODGIĘTYCH PODANE SĄ PO ZEWNĘTRZNEJ KRAWĘDZI PRĘTA.
- 10.NIE DOPUSZCZAĆ DO ZAŁANIA WYKOPU.
- 11.IZOLACJE PRZECIWMILGOCIOWE WG PROJEKTU ARCHITEKTURY.
- 12.ZBROJENIE ŁAW FUNDAMENTOWYCH PRZEPROWADZIĆ PRZĘZ STOPY.
- 13.ZBROJENIE WIĘŹCA PRZEPROWADZIĆ PRZĘZ SŁUPY I RDZENIE ŻELBETOWE.
- 14.PRZED PRZYSTĄPIENIEM DO ZAMÓWIENIA STALI ZBROJENIOWEJ NALEŻY SPRAWDZIĆ ZESTAWIENIE STALI.
- 15.PRZĘŚCIA INSTALACJI SANITARNYCH PRZĘZ ŁAWĘ I STOPY FUNDAMENTOWE LOKALIZOWAĆ WG. PROJEKTU ARCHITEKTURY I PROJEKTU INSTALACYJNEGO.
- 16.UZIOMY WG. PROJEKTU ELEKTRYCZNEGO

PRACOWNIA PROJEKTOWA "RM" BIAŁYSTOK UL. MALWEDA 15A/11 TEL. 502 075102			
INWESTOR: PAŃSTWOWA STRAŻ POŻARNA W BIAŁYSTOKU UL. WARSZAWSKA 3			
OBIEKT	BUDINEK GARAŻOWO-MAGAZYNOWY NA TERENIE JRGZ PSP BIAŁYSTOK UL. GEN. ANDERSA 46	NR RYS.	K7
	NR DZ.116/3,117/3,118/3,119/3	SKALA	1:25
NAZWA RYSUNKU	STOPA FUNDAMENTOWA F5, F5'	BIAŁYSTOK	DN. 27.11.2025 R.
BRANŻA	PROJEKTANT	UPRAWNIENIA BUDOWLANE	
KONSTRUKCJA	MGR INŻ. DARIUSZ KULIK	POL/0001/PROK/04	